

## ANEXO: CARTELERÍA MEDIDAS DE HIGIENE- TIPOLOGÍA DE EQUIPOS DE PROTECCIÓN.






### ¿QUÉ ES QUÉ?



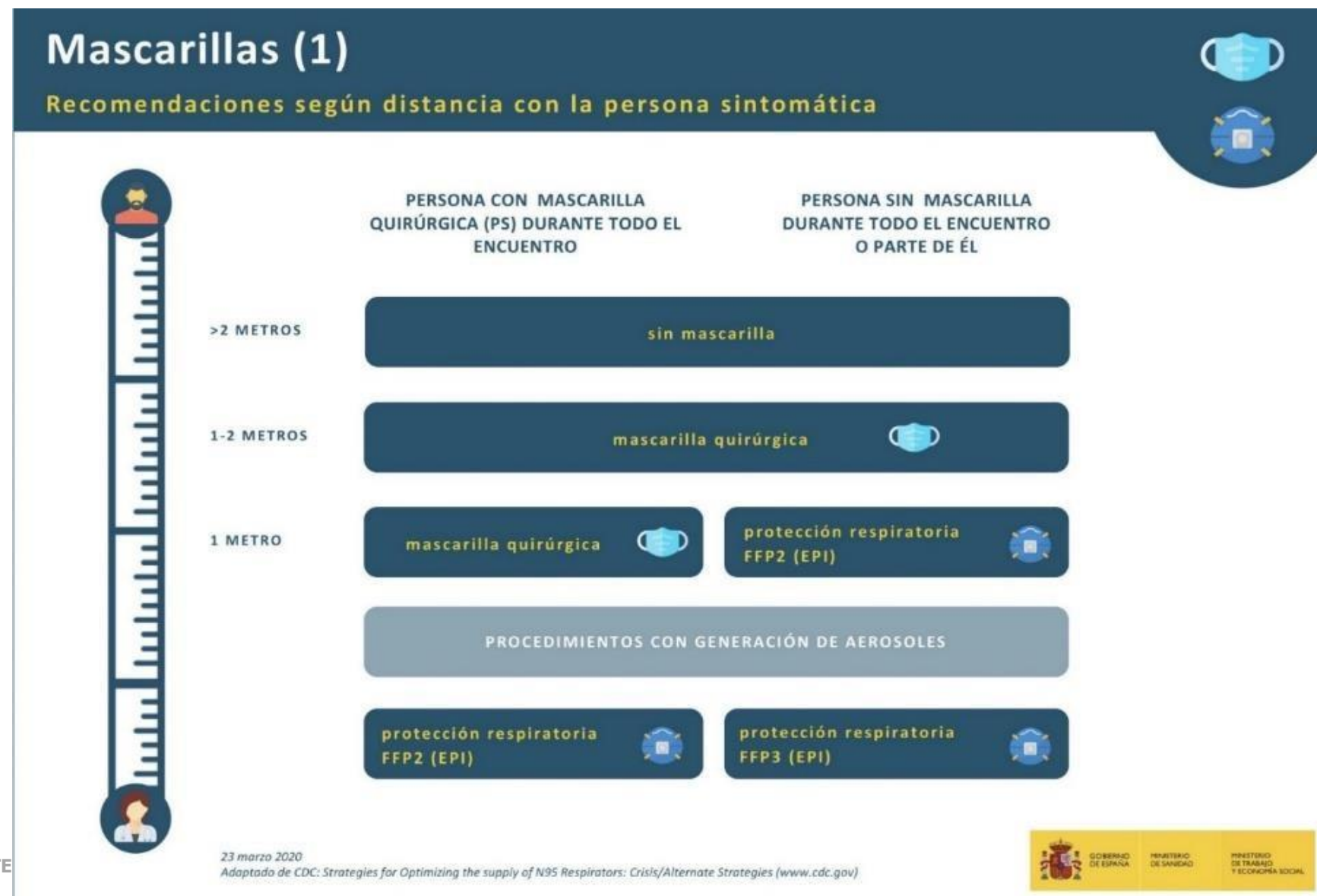
GOBIERNO  
DE ESPAÑA

MINISTERIO  
DE TRABAJO  
Y ECONOMÍA SOCIAL



Mascarilla + Filtros de partículas	Mascarilla autofiltrante o media máscara filtrante contra partículas	Mascarilla quirúrgica	Mascarilla dual	Mascarilla higiénica	
					
<b>Uso previsto:</b>	PROTEGER DE LA INHALACION DE PARTICULAS PELIGROSAS A LA PERSONA QUE LA LLEVA PUESTA.	PROTEGER DE LA INHALACION DE PARTICULAS PELIGROSAS A LA PERSONA QUE LA LLEVA PUESTA.	EVITAR LA TRANSMISION DE AGENTES INFECCIOSOS PROCEDENTES DE LA PERSONA QUE LA LLEVA PUESTA.  ADICIONALMENTE LAS QUE LLEVEN EL MARCADO IIR PUEDEN PROPORCIONAR PROTECCION FRENTE A SALPICADURAS DE FLUIDOS POTENCIALMENTE CONTAMINADOS.	MASCARILLA QUIRURGICA + AUTOFILTRANTE CONTRA PARTICULAS.	NO ESTAN DISEÑADAS PARA PROTEGER DE NINGUN RIESGO.  NO SE RECOMIENDAN PARA SITUACIONES QUE IMPLIQUEN EXPOSICION A AGENTES PELIGROSOS.
<b>Certificación:</b>	CONFORME REGLAMENTO (UE) 2016/425 RELATIVO A LOS EQUIPOS DE PROTECCION INDIVIDUAL (EPI).	CONFORME REGLAMENTO (UE) 2016/425 RELATIVO A LOS EQUIPOS DE PROTECCION INDIVIDUAL.	CONFORME DIRECTIVA 93/42/CEE, RELATIVA A LOS PRODUCTOS SANITARIOS.  A PARTIR DEL 26 DE MAYO DE 2020 SERA DE APLICACION EL REGLAMENTO (EU) 2017/745 SOBRE LOS PRODUCTOS SANITARIOS (PS).	CONFORME AMBAS REGLAMENTACIONES.	NO APLICABLE.
<b>Normas armonizadas:</b>	EN 140:1998 (MASCARILLA). EN 143:2000 Y EN 143:2000/A1:2006 (FILTRO).	EN 149:2001+A1.	EN 14683:2019+AC:2019.	EN 14683:2019+AC:2019 . EN 149:2001+A1.	NO APLICABLE.
<b>Ajusto facial:</b>	PIEZA FACIAL HERMETICA. ENSAYO DE AJUSTE REQUERIDO.	PIEZA FACIAL HERMETICA. ENSAYO DE AJUSTE REQUERIDO.	PIEZA FACIAL NO HERMETICA. ENSAYO DE AJUSTE NO REQUERIDO.	PIEZA FACIAL HERMETICA. ENSAYO DE AJUSTE REQUERIDO.	PIEZA FACIAL NO HERMETICA.
<b>Tipos/Clasificación:</b>	MASCARILLA: NO APLICABLE. FILTRO: P1, P2, P3.	FFP1, FFP2, FFP3.	I, II, IIR.	FFP1, FFP2, FFP3 (COMO EPI). I, II, IIR (COMO PS).	NO APLICABLE.
<b>Limitaciones de uso:</b>	UTILIZADOS LOS DOS EQUIPOS CORRECTAMENTE PROPORCIONAN UN NIVEL ACEPTABLE DE PROTECCION FRENTE A LA INHALACION DE PARTICULAS. NO SE CONSIDERA PRODUCTO SANITARIO. REUTILIZABLE.	UTILIZADA CORRECTAMENTE PROPORCIONA UN NIVEL ACEPTABLE DE PROTECCION FRENTE A LA INHALACION DE PARTICULAS. NO SE CONSIDERA PRODUCTO SANITARIO. DESECHABLE O REUTILIZABLE.	NO PROPORCIONA UN NIVEL FIABLE DE PROTECCION FRENTE A LA INHALACION DE PARTICULAS. NO SE CONSIDERA EPI. DESECHABLE.	UTILIZADA CORRECTAMENTE PROPORCIONA UN NIVEL ACEPTABLE DE PROTECCION FRENTE A LA INHALACION DE PARTICULAS. SE CONSIDERA PRODUCTO SANITARIO Y EPI.	NO SE CONSIDERA PRODUCTO SANITARIO. NO SE CONSIDERA EPI.
<b>Posibilidad de limpieza y desinfección:</b>	MASCARILLA: SI. FILTRO: NO.	SOLO LAS MARCADAS CON LA LETRA R (REUTILIZABLE MAS DE UN TURNO DE TRABAJO).  SOLO SE LIMPIA Y DESINFECTA EL AJUSTE CON LA CARA, NO EL MATERIAL FILTRANTE.	NO.	NO APLICABLE.	NO.

## ANEXO: CARTELERÍA MEDIDAS DE HIGIENE- TIPOLOGÍA DE EQUIPOS DE PROTECCIÓN.



## ANEXO: CARTELERÍA MEDIDAS DE HIGIENE- TIPOLOGÍA DE EQUIPOS DE PROTECCIÓN.

### ¿Qué puedo hacer para protegerme del nuevo coronavirus y otros virus respiratorios?



Lávate las manos frecuentemente



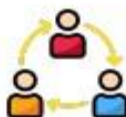
Evita tocarte los ojos, la nariz y la boca, ya que las manos facilitan su transmisión



Al toser o estornudar, cúbrete la boca y la nariz con el codo flexionado



Usa pañuelos desechables para eliminar secreciones respiratorias y tíralo tras su uso



Si presentas síntomas respiratorios evita el contacto cercano con otras personas

Consulta fuentes oficiales para informarte

[www.mscbs.gob.es](http://www.mscbs.gob.es)

@sanidadgob



## ANEXO: CARTELERÍA MEDIDAS DE HIGIENE- TIPOLOGÍA DE EQUIPOS DE PROTECCIÓN.

### LAVARSE LAS MANOS

PARA PROTEGERSE Y  
PROTEGER A LOS DEMÁS

#### ¿POR QUÉ?

La correcta higiene de manos es una medida esencial para la prevención de todas las infecciones, también las provocadas por el nuevo coronavirus



#### ¿CUÁNDO DEBO LAVÁRMELAS?

Tras estornudar, toser o sonarse la nariz

Después del contacto con alguien que estornuda o tose

Después de usar el baño, el transporte público o tocar superficies sucias

Antes de comer





Mójate las manos con agua y aplica suficiente jabón



Frótate las palmas de las manos entre sí



Frótate la palma de una mano contra el dorso de la otra entrelazando dedos



Frótate las palmas de las manos entre sí con los dedos entrelazados



Frótate el dorso de los dedos de una mano con la palma de la otra



Con un movimiento de rotación, frótate el pulgar atrapándolo con la palma de la otra mano



Frótate los dedos de una mano con la palma de la otra con movimientos de rotación



Enjuágate las manos con agua



Sécate las manos con una toalla de un solo uso



40-60"

## ANEXO: CARTELERÍA MEDIDAS DE HIGIENE- TIPOLOGÍA DE EQUIPOS DE PROTECCIÓN.

### ¿CÓMO DEBO LAVARME LAS MANOS?



40-60"

1



2



3



4



5



6



7



8



[www.mscbs.gob.es](http://www.mscbs.gob.es)



## ANEXO: CARTELERÍA MEDIDAS DE HIGIENE- TIPOLOGÍA DE EQUIPOS DE PROTECCIÓN.

