



www.acecho.es



902 910 112
www.acecho.es

Protección Contra Incendios

ACECHO FUEGO instala y mantiene todo tipo de sistemas contra incendios:

Sistemas automáticos de detección de incendios
Sistemas manuales de alarma contra incendios
Sistemas de abastecimiento de agua contra incendios

Sistemas de hidrantes exteriores
Extintores de incendio (mantenimiento)
Sistemas de bocas de incendio equipadas

Sistemas de columnas secas
Sistemas de extinción por rociadores de agua
Sistemas de extinción por agua pulverizada

Sistemas de extinción por espuma física de baja presión
Sistemas de extinción por polvo
Sistemas de extinción por agentes extintores gaseosos



Extintores
FAEX S.L.

COOPER
Fire Systems

NOTIFIER
FIRE SYSTEMS

EXMON

GE Security
KILSEN

aguilera GRUPO

Protección Contra Incendios

La gama de extintores de **ACECHO FUEGO** abarca toda la variedad que actualmente existe en el mercado:

- Polvo ABC portátiles
- Polvo ABC sobre ruedas
- Automáticos
- CO2
- Agua + AFFF
- Adaptados a la marina



Protección Contra Incendios

Tanto en sencillos sistemas convencionales, como en los sistemas analógicos más exigentes, ACECHO FUEGO tiene la opción más competitiva en DETECCIÓN DE INCENDIOS. Trabajamos con las mejores marcas del mercado, seleccionando en cada caso el producto que mejor se adapte a las necesidades de la instalación.

Combine la gama de detectores según las características del riesgo en cada instancia de su instalación:

- Detectores ópticos
- Detectores óptico-térmicos
- Detectores termovelocimétricos
- Detectores térmicos (respuesta rápida, media o baja)



Protección Contra Incendios

ACECHO FUEGO instala todo tipo de sistemas de EXTINCIÓN DE INCENDIOS, entre los que se encuentran:

Extinción por FE 13

FE-13 es un agente extintor de alta presión fabricado por DuPont. Entre sus características destaca su seguridad para ser usado en áreas normalmente ocupadas por personas, y su limpieza, al no dejar ningún residuo cuando se descarga sobre un fuego.

Extinción por HFC227ea

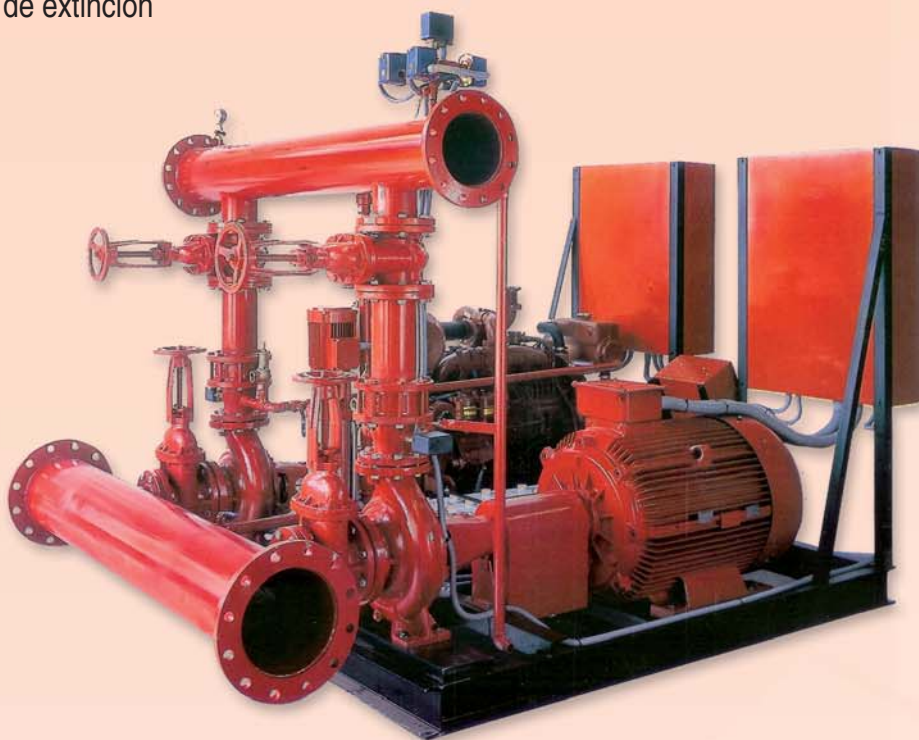
HFC227ea es un agente extintor de alta presión fabricado. Al igual que el FE 13 es seguro para el uso en áreas normalmente ocupadas debido a su concentración NOAEL del 9%

Extinción por CO₂

El dióxido de carbono, es uno de los agentes extintores de mas antigua utilización. Es un gas no tóxico, limpio, barato y posee su propia presión de descarga. Es un agente extintor recomendado para áreas normalmente no ocupadas al ser un gas asfixiante en concentraciones de extinción.

Extinción por agua nebulizada

El agua nebulizada es un sistema de control del fuego y consiste en optimizar sus propiedades, dividiendola en microgotas y proporcionando la energía suficiente para que penetren en el fuego, potenciando su capacidad de extinción



Protección Contra Incendios

Los sistemas de **DETECCIÓN DE MONÓXIDO DE CARBONO** de **ACECHO FUEGO** han sido diseñados para analizar la concentración de CO₂ en garajes y recintos similares, poniendo en marcha los extractores de ventilación cuando se alcanzan los valores programados, activando sirenas de evacuación al llegar a niveles de riesgo y retornando todo el conjunto a la posición de reposo cuando la concentración de monóxido desciende a valores permisibles.

Todo ello con material que cumple siempre la normativa europea, y debidamente homologado por el Ministerio de Industria, Turismo y Comercio.



Protección pasiva contra el fuego

En **ACECHO FUEGO** aportamos soluciones especializadas en la protección pasiva contra el fuego, partiendo de un criterio práctico y ágil, buscando permanentemente la mejora y el servicio al cliente. Existen diferentes productos donde elegir el que mejor se adapte a las necesidades de la instalación.

Mortero de perlita y vermiculita

La perlita es una roca volcánica, vítrea, que contiene agua en el interior de su molécula, que debidamente triturada y después de un proceso de expansión (aumenta 20 veces su medida) a una temperatura de 1.200 °C sigue conservando todas las propiedades iniciales del mineral. No es tóxica, es incombustible y es muy ligera.

Pintura intumescente para estructuras metálicas

La pintura intumescente es una de las alternativas de que disponemos para conseguir una estabilidad ante el fuego en las estructuras metálicas. Por la acción del calor sus componentes hacen una reacción química de intumescencia progresiva que dan lugar a una masa carbonosa con un coeficiente de transmisión térmica muy bajo, mil veces menor que el del acero. En un incendio su grosor aumenta unas 50 veces su volumen inicial; transformándose la pintura en un grueso almohadón aislante que protege la estructura metálica de la acción del fuego.

Pintura ablativa para estructuras de hormigón

La estabilidad ante el fuego de las estructuras de hormigón se obtiene mediante la limitación de la temperatura de los aceros y las armaduras que hay en el interior del hormigón.

Paneles rígidos

En aplicaciones específicas de protección contra el fuego, por condicionantes diversos como que se necesita un acabado especialmente estético, por la dificultad de aplicación del mortero o la pintura, por la estabilidad ante el fuego demandada, por el difícil acceso o porque el aspecto del acabado final es prioritario respecto al aspecto económico, disponemos de dos tipos de paneles a base de placa rígida: panel de fibrosilicados y panel de cartón/yeso.

